

Metal Mahfazalı Modüler Hücreler



SME Serisi

SME 12 | SME 24 | SME 36 | SME 40.5

Switching Life to
Infinity 

aktif
ELEKTROTEKNİK

Metal Mahfazalı Modüler Hücreler

SME Serisi

SME serisi Metal Mahfazalı Modüler Hücreler 40.5 kV, 1250 A, 25 kA elektriksel değerlere kadar üretilebilen anahtarlama ve kontrol sistemleridir.

SME serisi Metal Mahfazalı Modüler Hücreler, tip testli tasarımlara uygun olarak üretilmekte olup Avrupa'nın Uluslararası Akredite laboratuvarında IEC 62271-200 standardında belirtilen elektriksel ve mekaniksel testlerden ve IEC 62271-210, EN 60068, IEEE693, GR-63 Core Zone4 standartlarında belirtilen sismik testlerden başarıyla geçmiştir. Aktif, ISO 9001, ISO 14001 and ISO 45001 kalite belgelerine sahiptir.

SME serisi metal mahfazalı modüler hücrelerin iki tipi vardır;

- **SME-O** sabit arabalı devre kesici
- **SME-1** çekmeceli arabalı devre kesici

Uygulama Alanları

- Enerji Üretimi
- Enerji Dağıtım Merkezleri
- Trafo Merkezleri
- Otomotiv Endüstrisi
- Yenilenebilir Enerji
- Sanayi
- Haddaneler
- Boru Hatları
- Tersaneler
- Madencilik
- Ulaşım

Standartlar

- IEC 62271-1
- IEC 62271-200
- IEC 62271-100
- IEC 62271-102
- IEC 62271-105
- IEC 61869-2
- IEC 61869-3
- IEC 60273
- IEC 60051
- IEC 60255
- IEC 62271-210
- EN 60068
- IEEE 693
- GR-63-Core-Zone 4

Servis Şartları		
Uygulama Alanı		Dahili
Rakım		1000m
Ortam Sıcaklığı	Min.	-5°C
	Maks.	40°C
	24 saatlik ortalama	35°C
Nem	Maks. (24 saatlik)	95%
	Maks. (aylık)	90%
Ortam Kirliliği		Hafif



Renk

- RAL 9003 ön kapaklar
- RAL 7015 yan kapaklar

Özellikler

- 3 bağımsız erişilebilir bölüm
- Sabit ve çekmeceli SF6 gaz izoleli devre kesicileri ile hızlı ve kolay servis imkanı
- SRS serisi hava izoleli döner ayırıcı seçeneği
- Kolaylıkla genişlemeye imkan veren modüler tasarım
- Eşsiz tasarımı ile güvenilirliği kanıtlanmış yapı
- Tropikal ortam koşulları için korozyona karşı özel üretim seçeneği
- 5 yıl garanti opsiyonu

Güvenlik

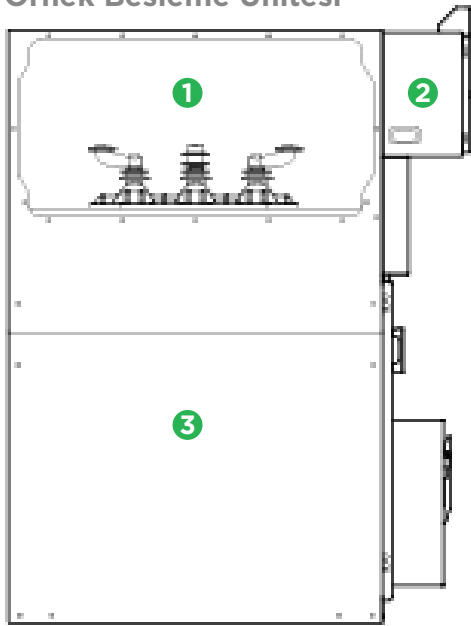
- IAC AFL iç ark sınıflandırması
- LSC-2A servis sürekliliği ve PI bölmelendirme
- Emniyetli mekaniksel ve elektriksel kilitleme sistemi
- Sürekliliği sağlanmış topraklama sistemi
- 2 mm kalınlığındaki sacdan dört tarafı kapalı tasarım
- Özel menteşeli kapı tasarımı ile maksimum çalışma güvenliği

Teknik Özellikler

Tanımlar		SME 12	SME 24	SME 36	SME 40.5	
Anma Gerilimi (rms)	kV	12	24	36	40.5	
Çalışma gerilimi (rms)	kV	12	24	36	38.5	
Şebeke frekansı dayanma gerilimi 1 dk süreli, 50 Hz fazlar arası ve faz toprak arası	kV	28	50	70	90	
Yıldırım darbe dayanım gerilimi 1.2/50 ms (tepe) fazlar arası ve faz toprak arası	kV	75	125	170	190	
Anma frekansı	Hz	50 / 60				
Anma akımı (rms)	Baralar	A	630/1250	630/1250	630/1250	630/1250
	Devre Kesici Ve Ayırıcı	A	630/1250	630/1250	630/1250	630/1250
	Yük Ayırıcı	A	630	630	630	630
	Vakum kontaktör	A	400	400	-	-
	(Kapasitif yük için)	A	250	200	-	-
Anma kısa devre dayanma akımı (rms)	Kesici ve ayırıcı	kA	16/25	16/25	16/25 kA	16/20 kA
	Yük ayırıcı	kA	16/20	16/20	16/20	16/20
	Vakum kontaktör	kA	8	8	-	-
Anma kısa devre dayanım süresi	s	1	1	1	1	
Anma kısa devre dayanma akımı (tepe)	Kesici ve ayırıcı	kA	40/63	40/63	40/63	40/50
	Yük ayırıcı	kA	40/50	40/50	40/50	40/50
	Vakum kontaktör	kA	-	-	-	-
İç ark arızası	Current	kA	25	25	25	25
	Duration	s	1	1	1	1
Topraklama Ayırıcısı	Anma kısa devre dayanma akımı	kA	16/25	16/25	16/25	16/25
	Kısa devre dayanma süresi	s	1	1	1	1

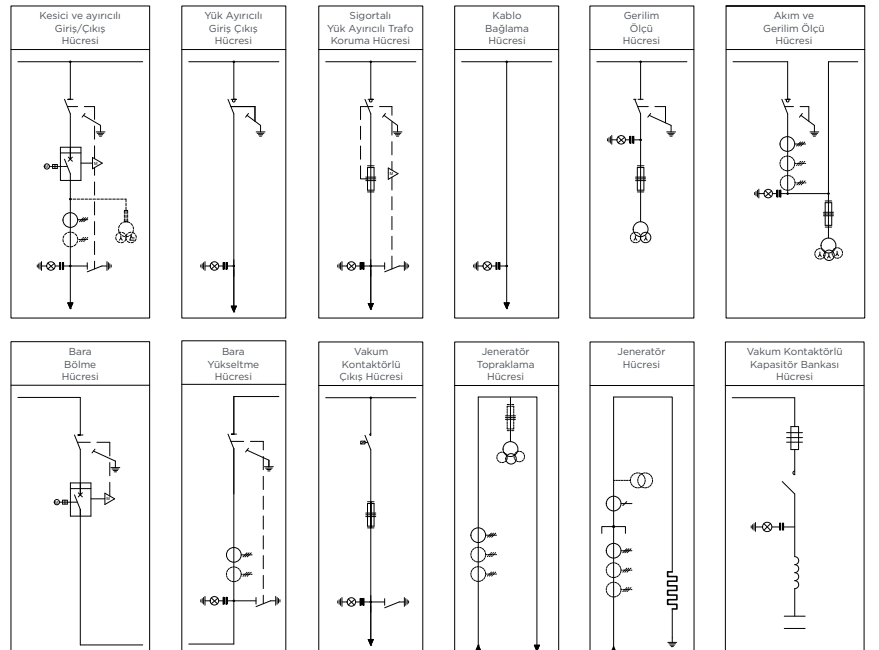
Gerilim	Akım	Tip	Genişlik	Derinlik	Yükseklik
12 kV	≤ 630 A	Yük Ayırıcılı	375 mm	900 mm	2000 mm
	≤ 1250 A	Kesicili Ölçü	750 mm		
24 kV	≤ 630 A	Yük Ayırıcılı	375 mm	940 mm	2000 mm
	≤ 1250 A	Kesicili Ölçü	750 mm		
36/40.5 kV	≤ 630 A	Yük Ayırıcılı	750 mm	1400 mm	2250 mm
	≤ 1250 A	Kesicili Ölçü	1000 mm		

Örnek Besleme Ünitesi



- 1 - Bara Bölümü
- 2 - AG Kumanda Bölümü
- 3 - Anahtarlama Bölümü

Örnek Tek Hat Şemaları (SME-0)



Tek hat şemalarında gösterilen örnekler SME-0 için olup, SME-1 tercih edilmesi durumunda devre kesicileri çekmeceli tip olmaktadır.



Merkez

Bayraktar Bul. Şehit Sk. No: 5
34775 Ümraniye, İstanbul, TR
Tel : +90 (216) 314 93 20
Faks : +90 (216) 314 93 60
www.aktif.net - info@aktif.net



Almanya Ofis

Bahnhofstrasse 82-86
35390 Giessen, Germany
Tel : +49 176 60940534
www.aktif.net
info.de@aktif.net



Yüksek Gerilim Fabrika

Akşemsettin Mah. Çatalca Sk. No: 113 06930
Sincan, Ankara, TR
Tel : +90 (312) 269 46 02
Faks : +90 (312) 269 45 01
www.aktif.net - info@aktif.net



Alçak Gerilim Fabrika

Kargalı Hanbaba Organize Sanayi, 2. Sk.,
No: 5, Hendek, Sakarya, TR
Tel : +90 (264) 276 64 50
Faks : +90 (264) 276 64 52
www.aktif.net - info@aktif.net

