

# Çift Baralı Metal Mahfazalı Metal Bölmeli Modüler Hücreler



SNC DB Serisi

SNC.DB 12 | SNC.DB 24 | SNC.DB 36

# Çift Baralı Metal Mahfazalı Metal Bölme Modüler Hücreler

## SNC.DB Serisi

SNC Serisi Çift Baralı Metal Mahfazalı (Metal Clad) Metal Bölme Modüler Hücreler 36 kV, 2500 A, 40 kA eleksiksel değerlere kadar üretilen anahtarlama ve kontrol hücreleridir.

Çift Baralı Metal Mahfazalı Metal Bölme (Metal Clad) Modüler Hücreler, IEC 62271-200 standardına uygun olarak Avrupa'nın uluslararası akredite laboratuvarlarında gerçekleştirilen tip testlerinden başarıyla geçmiş olup tip testlerine uygun olarak üretilmektedir. Aktif, ISO 9001, ISO 14001 and ISO 45001 kalite belgelerine sahiptir.

SNC.DB serisi Metal Clad Hücreler 3 tipte üretilmektedir:

- **SNC-0.DB** : sabit tip SF6 veya vakum devre kesicili
- **SNC-1.DB** : çekmeceli tip SF6 veya vakum kesicili
- **SNC-2.DB** : çekmeceli tip SF6 veya vakum devre kesicili ve gerilim transformatörlü

### Uygulama Alanları

- Güç Tesisleri
- Enerji Üretimi
- İletim ve Dağıtım
- Transformatör Merkezleri
- Ağır sanayi  
Çelik Endüstrisi,  
Petrol ve Gaz Endüstrisi, ...

### Standartlar

- IEC 62271-1
- IEC 62271-200
- IEC 62271-100
- IEC 62271-102
- IEC 62271-105
- IEC 61869-2
- IEC 61869-3
- IEC 60273
- IEC 60051
- IEC 60255

### Renk

- RAL 9003 ön kapaklar
- RAL 7015 gövde

Servis Şartları		
Uygulama Alanları		Açık Alan
Rakım		1000m
Ortam Sıcaklığı	Min.	-5°C
	Maks.	40°C
	24 saatlik ortalama	35°C
Humidity	Maks. (24 saatlik ortalama)	95%
	Maks. (aylık ortalama)	90%
Çevre Kirliliği		Hafif



### Avantajlar

- 4/5 bağımsız erişilebilir bölüm
- Çekmeceli tip SF6 veya Vakumlu devre kesici
- Çekmeceli gerilim trafosu ile hızlı ve kolay servis (sadece SNC-2 opsiyonunda)
- Koruma sınıfı kapılar kapalıyken IP4X, bölmeler arasında ise IP3X'dir.
- Genişletmeye izin veren modüler tasarım
- Yük ayırıcı veya vakum kontaktör ile tasarım
- Alttan OG kablo girişi, alttan, üstten ve yandan AG kablo girişi
- Tropikal ortam koşulları için korozyona karşı özel üretim seçeneği
- 5 yıl garanti opsiyonu

### Güvenlik

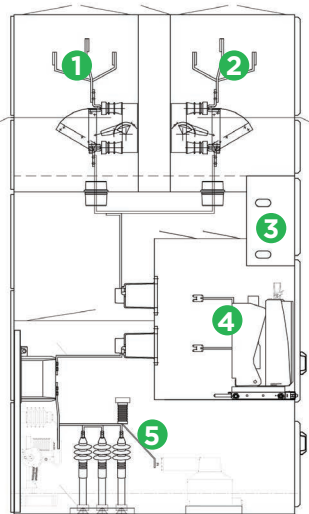
- IAC AFLR iç ark sınıflandırması
- LSC-2B servis sürekliliği ve PM bölmelendirme
- Emniyetli mekaniksel ve elektriksel kilitleme sistemleri
- Sürekliliği sağlanmış topraklama sistemi
- 3 mm kalınlığındaki sacdan dört tarafı kapalı tasarım
- Özel menteşeli kapı tasarımı ile maksimum çalışma güvenliği

## Technical Specifications

Tanımlar		SNC.DB 12	SNC.DB 24	SNC.DB 36	
Anma Gerilimi (rms)		kV	13.8	24	36
Şebeke Frekansı Dayanma Gerilimi 50 Hz, 1 Dakika (rms)		kV	32	50	70
Fazlar ve Faz Toprak Arası					
Yıldırım Darbe Dayanım Gerilimi 1,2/50 ms (tepe)		kV	75/85	125	170
Fazlar ve Faz Toprak Arası					
Anma Frekansı		Hz	50-60		
Anma Akımı	Baralar	A	630 .. 2500	630 .. 2500	630 .. 2500
	(Cebri havalandırma ile)	A	4000	-	-
	Kesici ve Ayırıcı	A	630 .. 2500	630 .. 2500	630 .. 2500
	(Cebri havalandırma ile)	A	4000	-	-
	Yük Ayırıcı	A	630 .. 2500	630 .. 2500	630 .. 2500
	Vakum Kontaktör	A	400	400	-
(Kapasitif yük için)	A	250	200	-	
Anma Kısa Devre Dayanım Akımı (rms)	Kesici Ve Ayırıcı	kA	16 .. 40	16 .. 31.5	16 .. 31.5
	Yük Ayırıcı	kA	16/20	16/20	16/20
	Vakum Kontaktör	kA	8	8	-
Kısa Devre Dayanım Süresi		s	3	3	3
Anma Kısa Devre Dayanım Akımı (tepe)	Kesici Ve Ayırıcı	kA	40 .. 100	40 .. 80	40 .. 80
	Yük Ayırıcı	kA	40/50	40/50	40/50
	Vakum Kontaktör	kA	20	20	-
İç Ark Arızası	Akım	kA	40	31.5	31.5
	Süre	s	1	1	1
Topraklama Ayırıcısı	Anma Kısa Devre Dayanım Akımı	kA	16 .. 40	16 .. 31.5	16 .. 31.5
	Kısa Devre Dayanım Süresi	s	3	3	3

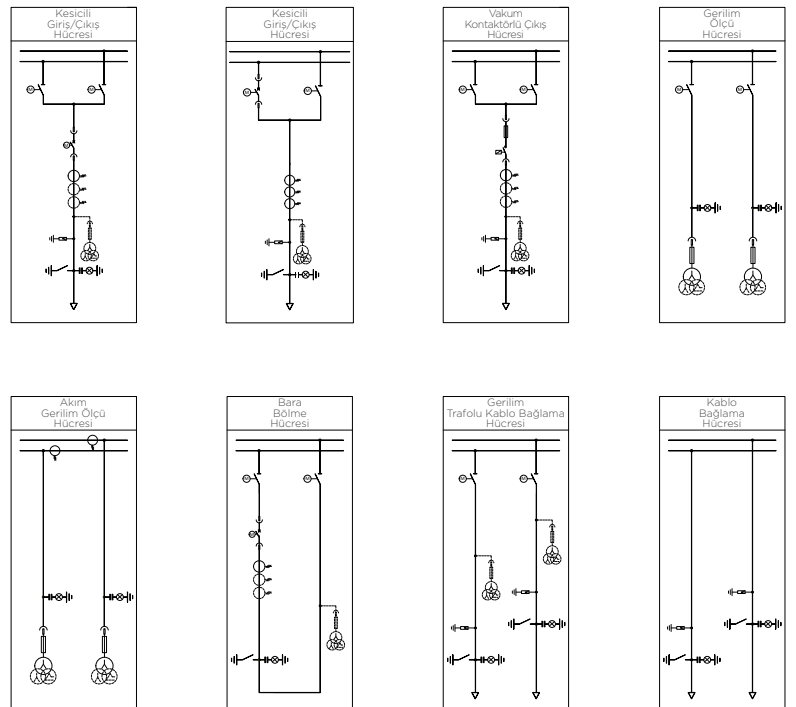
Gerilim	Akım	Genişlik	Derinlik			Yükseklik	Yükseklik (Ark Tahliye Kanalı ile)
			SNC-0.DB	SNC-1.DB	SNC-2.DB		
12 kV	≤ 1250 A	800 mm	1750 mm	1750 mm	1750 mm	3100	3550
	1600 .. 2500 A	1000 mm					
24 kV	≤ 1250 A	1000 mm	2200 mm	2200 mm	2200 mm	3300	3750
	1600 .. 2500 A	1100 mm					
36 kV	≤ 1250 A	1400 mm	3000 mm	3000 mm	3000 mm	4200	4650
	1600 .. 2500 A	1500 mm					

### Örnek Besleme Ünitesi



- 1 - 1. Bara Bölümü
- 2 - 2. Bara Bölümü
- 3 - Alçak Gerilim Kumanda Bölümü
- 4 - Devre Kesici Bölümü
- 5 - Kablo Bölümü

### Örnek Tek Hat Şemaları



# aktif

ELEKTROTEKNİK



Doc. Nr: SNC-DB-20230523/TR- Teknolojik gelişmeler doğrultusunda yaptığımız değişiklikler sonucu teslim ettiğimiz ürünlerle bu katalogta yer alan ürünler arasında farklılıklar bulunabilir. Aktif tarafından bastırılmıştır. Haber verilmeden değişiklik yapılabılır. Tasarım: Aktif / Resimler: Aktif - Stock.xchng & Shutterstock, Yayınlanma Tarihi: 23.05.2023

## Merkez

Bayraktar Bul. Şehit Sk. No: 5  
34775 Ümraniye, İstanbul, TR  
Phone : +90 (216) 314 93 20  
Fax : +90 (216) 314 93 60  
www.aktif.net - info@aktif.net



## Almanya Ofis

Bahnhofstrasse 82-86  
35390 Giessen, Germany  
Phone : +49 176 60940534  
www.aktif.net  
info.de@aktif.net



## Yüksek Gerilim Fabrika

Akşemsettin Mah. Çatalca Sk. No: 113 06930  
Sincan, Ankara, TR  
Phone : +90 (312) 269 46 02  
Fax : +90 (312) 269 45 01  
www.aktif.net - info@aktif.net



## Alçak Gerilim Fabrika

Kargalı Hanbaba Organize Sanayi, 2. Sk.,  
No: 5, Hendek, Sakarya, TR  
Phone : +90 (264) 276 64 50  
Fax : +90 (264) 276 64 52  
www.aktif.net - info@aktif.net

