

# İzolasyon İzleme Cihazları



## Medikal Serisi

EDS 30 | IMD 30 | CTS 30 | LAP 70 | RAI 70 | HMI 70

# İzolasyon İzleme Cihazları

## Medikal Serisi

### LAP 70 Lokal Alarm Paneli

LAP 70 Lokal Alarm Paneli, IMD 30 izolasyon izleme cihazı tarafından algılanan yalıtım hatası, aşırı akım, transformatör aşırı sıcaklığı gibi alarmları görsel ve sesli olarak gösterir ve her olayı zaman damgasıyla birlikte saklar.



#### Standartlar

- IEC 60364-7-710

#### Avantajlar

- Dahili saati sayesinde 150 adede kadar olay kaydı saklayabilir
- Uzaktan izolasyon testi ve arıza kontağı çıkışları
- Modbus RTU protokolü

#### Uygulama Alanları

- Ameliyathaneler
- Yoğun bakım odaları

Teknik Özellikler	
Marka	Aktif
Model	LAP 70
Besleme Gerilimi	24 Vac/dc
Frekans	50/60 Hz
Uyarılar	İzolasyon hatası Aşırı akım Aşırı sıcaklık
Arıza Rölesi Tipleri	NO, NC
Olay Günlüğü Sayısı	150
Haberleşme Protokolü	Modbus RTU
Kablo Uzunluğu	≤ 1000 m
Çalışma sıcaklığı	-5 °C ... +55 °C
Standartlar	IEC 60364-7-710
Çalışma sıcaklığı	-5 °C ... +55 °C
Standartlar	IEC 60364-7-710

### RAI 70 Merkezi Alarm Paneli

RAI 70 Merkezi Alarm Paneli, tüm İzole Güç Sisteminin tüm alarmlarını ve olaylarını izler ve bunları LCD ve LED'lerinde görüntüler ve sesli alarmlar oluşturur.



#### Standartlar

- IEC 60364-7-710

#### Avantajlar

- İzole güç sistemi tarafından algılanan tüm alarm bilgilerinin uzaktan izlenmesi
- 32 adede kadar desteklenen izolasyon izleme cihazı
- Uzaktan izolasyon testi ve arıza kontağı çıkışları
- Modbus RTU protokolü

#### Uygulama Alanları

- Ameliyathaneler
- Yoğun bakım odaları

Teknik Özellikler	
Marka	Aktif
Model	RAI 70
Besleme Gerilimi	24 Vac/dc
Frekans	50/60 Hz
Uyarılar	İzolasyon hatası Aşırı akım Aşırı sıcaklık
Arıza Rölesi Tipleri	NO, NC
Görsel Uyarı	LEDs Graphic LCD Display
Maks. Desteklenen İzolasyon Arızası İzleme Cihazı	32
Olay Günlüğü Sayısı	150
Haberleşme Protokolü	Modbus RTU
Kablo Uzunluğu	≤ 1000 m
Çalışma sıcaklığı	-5 °C ... +55 °C
Standartlar	IEC 60364-7-710

### CTS 30 Transfer Modülü

CTS 30 Transfer Modülü, izole güç panelini besleyen iki farklı kaynaktan uygun olanın seçilerek çıkışa aktarılmasını sağlayan ekipmandır.



#### Standartlar

- IEC 60947-6-1
- IEC 60364-7-710

#### Avantajlar

- Aktarım Süresi: 40 ms
- Modbus RTU protokolü ile Merkezi Alarm Paneli ve Lokal Alarm Paneli ile iletişim kurar.

#### Uygulama Alanları

- Ameliyathaneler
- Yoğun bakım odaları

Teknik Özellikler	
Marka	Aktif
Model	CTS 30
Besleme Gerilimi	220 Vac
Frekans	50/60 Hz
Aktarım Süresi	≤ 40 ms
Alarmlar	Kaynak Hatası
Görsel Uyarı	LEDs
Arıza Rölesi Tipleri	NO, NC
Haberleşme Protokolü	Modbus RTU
Kablo Uzunluğu	≤ 1000 m
Çalışma sıcaklığı	-5 °C ... +55 °C
Standartlar	IEC 60947-6-1 IEC 60364-7-710

## EDS 30 İzolasyon Hata Tespit Cihazı

EDS 30 İzolasyon Hata Tespit Cihazı, IT sistemlerinde izolasyon arızasının yerini tespit etmek için tasarlanmıştır.

### Avantajlar

- IT sistemlerinde izolasyon hatasının yerini tespit etmek için zarif tasarım.
- Kanal sayısı: 6
- Uzaktan izolasyon testi ve arıza kontağı çıkışları
- Modbus RTU protokolü

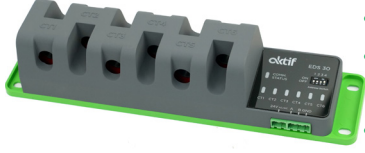
### Uygulama Alanları

- Ameliyathaneler
- Yoğun bakım odaları

### Standartlar

- IEC 61557-9
- IEC 60364-7-710

Teknik Özellikler	
Marka	Aktif
Model	EDS 30
Besleme Gerilimi	24 Vac/dc
Frekans	50/60 Hz
Kanal sayısı	6
Görsel Uyarı	LEDs
Yanıt Değeri	<0,5 mA
Yanıt süresi	<2 sn
Haberleşme protokolü	Modbus RTU
Kablo Uzunluğu	≤1000 m
Çalışma sıcaklığı	-5 °C ... +55 °C
Standartlar	IEC 61557-8 IEC 60364-7-710



## IMD 30 İzolasyon İzleme Cihazı

İzolasyon İzleme cihazları IT Sistemlerinin en önemli ekipmanlarından biridir. Fazlar ve toprak arasındaki izolasyon direnç seviyesini sürekli kontrol ederek sistemdeki izolasyon hatasını tespit eder. Aynı zamanda IEC 60364-7-710 standardına uygun olarak yük akımını ve izolasyon transformatörünün sıcaklığını kontrol ederek kritik değerlere ulaştığında uyarı sisteminin devreye girmesini sağlar.

### Standartlar

- IEC 61557-8
- IEC 60364-7-710

### Avantajlar

- Yüksek ölçüm çözünürlüğü
- Düşük ölçüm belirsizliği
- Geniş ölçüm aralığı
- Modbus RTU protokolü

### Uygulama Alanları

- Ameliyathaneler
- Yoğun bakım odaları

Teknik Özellikler	
Marka	Aktif
Model	IMD 30
Besleme Gerilimi	24 Vac/dc
Frekans	50 / 60 Hz
İç Direnç	≥ 240 kΩ
İzolasyon Ölçüm Aralığı	50 kΩ ... 750 kΩ
İzolasyon Ölçüm Çözünürlüğü	≤ 1 kΩ
İzolasyon Ölçüm Belirsizliği	≤ 3%
Yanıt süresi	≤ 2sn
Akım Ölçüm Aralığı	0-50 A
Akım Ölçüm Resüstasyonu	0,1 A
Sıcaklık Sensörü Tipleri	NTC PTC Thermistor
Maks. Desteklenen Arıza Tespit Cihazları	4
Alarmlar	İzolasyon hatası Aşırı akım Aşırı sıcaklık
Hata Rölesi Tipleri	NO,NC
Görsel Uyarı	LEDs, LCD Display
Haberleşme Protokolü	Modbus RTU
Kablo Uzunluğu	≤1000 m
Çalışma sıcaklığı	-5°C ... +55°C
Standartlar	IEC 61557-9 IEC 61557-8 IEC 60364-7-710



## HMI 70 Hastane İzleme Arayüzü

Aktif Hastane İzleme Arayüzü (HMI 70), tıbbi izole güç sistemi tarafından algılanan tüm alarm bilgilerini uzaktan izlemek için kullanılır. Aktif HMI 70, Merkezi Alarm Panelleri (RAI70) ve Tıbbi İzole Güç Panosu (IG serisi) ile haberleşerek transfer alarmı, izolasyon hatası, aşırı sıcaklık hatası ve aşırı akım hatası bilgilerini hastanedeki teknik servis personelinin, işitsel ve görsel olarak tek bir ürün üzerinden takip etmesine olanak sağlar.

### Standartlar

- IEC 61131-2
- IEC 60068-2-27

### Avantajlar

- Tek bir ekran üzerinden tüm sistemin izlenmesi
- Özelleştirilebilir tıbbi mahal isimlendirilmesi

Teknik Özellikler	
Model	HMI 70
Besleme Gerilimi	24 Vdc
Alarmlar	İzolasyon hatası Aşırı yük hatası Aşırı sıcaklık hatası
Maksimum Desteklenen Merkezi Alarm Paneli Sayısı	25
Görsel Alarm	LCD Ekran
Ekran	7" TFT LCD ( 800 x 480)
Haberleşme Protokolü	Modbus RTU
Çalışma Sıcaklığı	0°C- 50°C
Standartlar	IEC 61131-2 IEC 60068-2-27
Kablo Uzunluğu	≤1000 m
Çalışma sıcaklığı	-5 °C ... +55 °C
Standartlar	IEC 61557-8 IEC 60364-7-710



# aktif

ELEKTROTEKNİK

## Merkez

Bayraktar Bul. Şehit Sok. No: 5  
34775 Ümraniye, İstanbul, TR  
Tel : +90 (216) 314 93 20  
Faks : +90 (216) 314 93 60  
www.aktif.net - info@aktif.net



## Fabrika

Akşemsettin Mah. Çatalca Sk. No: 113 06930  
Sincan, Ankara, TR  
Tel : +90 (312) 269 46 02  
Faks : +90 (312) 269 45 01  
www.aktif.net - info@aktif.net



## Almanya Ofis

Bahnhofstrasse 82-86  
35390 Giessen, Almanya  
Tel : +49 176 60940534  
www.aktif.net  
info.de@aktif.net



Doc. Nr.: MED-20260107/Tr. Teknolojik gelişmeler doğrultusunda yapılmış de-işiklik sonucu teslim edilen ürünlerle bu katalogta yer alan ürünler arasında farklılıklar bulunabilir. Aktif tarafından bastırılmamıştır. Haber verilmeden de-işiklik yapılabilmektedir. Tasarım: Aktif / Resimler: Aktif . Stock: xchng & Shutterstock, Yayınlanma Tarihi: 07.01.2026